

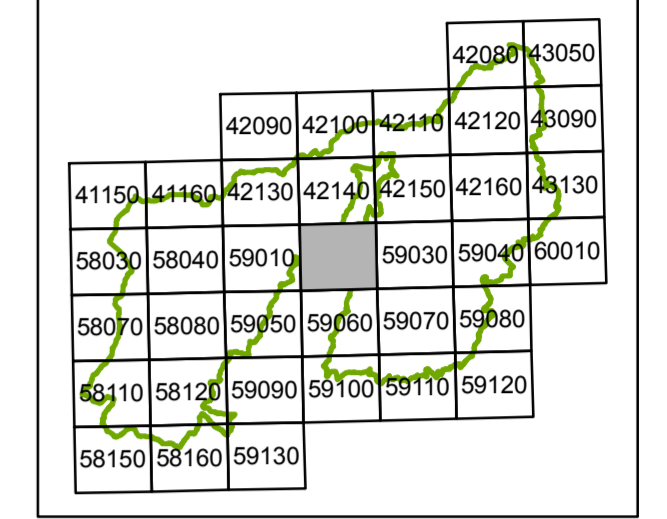


# PARCO NATURALE ADAMELLO BRENTA

PROVINCIA AUTONOMA DI TRENTO

## PIANO DEL PARCO

L.P. 11 del 23 maggio 2007 art. 43



**TAV. 37**  
**CONSERVAZIONE ATTIVA**  
**59020**  
**PINZOLO**  
**1:10.000**

### RISERVE SPECIALI

- Zona S1 - Tutela della Campa-Tovel
- Zona S2 - Tutela del Lago di Tovel
- Zona S3 - Biotopi del Parco
- Zona S4 - Riserve d'interesse scientifico
- Zona S5 - Riserve forestali
- Zona S6 - Riserve a naturalità culturale di Germenega e Sinciaga

### RISERVE, MONUMENTI NATURALI, E DIVERSITA' AMBIENTALI

- Zona A - Riserve integrali
- Ghiacciai
- Zone di regolamentazione dello sci-alpinismo
- Geositi
- Cascate
- Sorgenti
- Monumenti Vegetali

### TUTELA DEL PAESAGGIO CULTURALE

- B4b - Pascoli di bovini
- B4c - Pascoli di ovi-caprini
- B6 - Prati e coltivi, insediamento sparso

### PATRIMONIO EDILIZIO

- Patrimonio edilizio
- Piani particolareggiati

### RECUPERO AMBIENTALE

- Recupero paesaggistico di zone degradate nel Parco
- Recupero ambientale delle attività estrattive esistenti

### INVARIANTI DEL PUP (L.P. 27 maggio 2008, n. 5)

- Punti di interesse geologico
- Beni religiosi
- Beni ambientali
- Aree agricole di pregio

### VARIANTE 2009 AL PIANO DEL PARCO

Approvato con deliberazione di Giunta Provinciale n° 2595 di data 19 novembre 2010

Il direttore  
dott. Claudio Ferrari



Il tecnico  
ing. Massimo Corradi

Elaborazione

Ufficio Ambientale  
Ufficio del Piano

dott. Matteo Viviani  
geom. Giovanni Luigi Maffei

